

Highlights

- Ermöglicht kurze Prozesszeiten, plane Oberflächen und hervorragende Randschärfen
- Realisiert höchste Materialabtragsraten und zugleich erstklassige Oberflächenresultate
- Verhindert Korrosionsbildung

Kunstharzgebundenes Diamant-Schleifpad

APOLLO-S

APOLLO-S ist ein selbstschärfendes Diamant-Schleifpad für Plan- und Feinschleifanwendungen. APOLLO-S kann anstelle von herkömmlichen SiC Schleifscheiben zum Bearbeiten verschiedenster Materialien eingesetzt werden. Die enge Korngrößenstreuung und der hochkonzentrierte Diamantbelag führen zu kurzen Prozesszeiten, planen Oberflächen und hervorragenden Randschärfen.

Produkteigenschaften

Durchmesser	200 / 250 / 300 / 350 / 400 mm einteilig für grössere Durchmesser mehrteilig (bis 760 mm)
Körnung	125 µm / 75 µm / 54 µm / 18 µm
Diamantsorte	FRD (125, 75, 54 µm); RBM (18 µm)
Bindung	Kunststoff
Montage	Metallträger aus Edelstahl / selbstklebend (PSA)

Anwendungsempfehlung

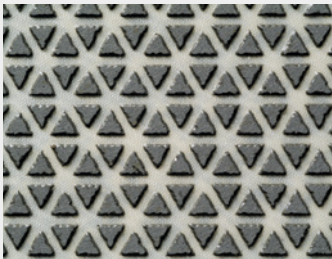
Max. Geschwindigkeit	15 m/s
Anpressdruck	5 – 7 N/cm ² für Stahl und vergleichbare Materialien 13 N/cm ² für Keramiken
Kühlung	Wasser
Typische Anwendungen	Plan- und Feinschleifen von metallischen und nicht-metallischen Proben, eingebettete und uneingebettete Proben

Selbstschärfung

Die APOLLO-S Diamant-Schleifscheiben müssen dank dem Selbstschärfeffekt nicht abgezogen werden. Dieses verlängert die Standzeiten, minimiert die Kosten und erhöht die Reproduzierbarkeit.



Metallgebundene Diamant-Schleifscheibe APOLLO-S



Nahaufnahme der Schleifscheibe APOLLO-S



Pureon bietet eine breite Palette an massgeschneiderten Lösungen. Mehr Informationen unter www.pureon.com/products/overview

Präzisionsklassierung

Durch die enge Korngrößenstreuung wird die Anzahl der Partikel gleicher Größe maximiert, bzw. der Fein- und Grobkornanteil reduziert. Dadurch lassen sich höchste Materialabtragsraten und zugleich erstklassige Oberflächenresultate realisieren.

Flexible Unterlage

Die flexible Unterlage nimmt Vibrationen auf und reduziert Materialausbrüche, gleichzeitig wird die Korrosionsbildung verhindert.

Verbrauchsanzeige

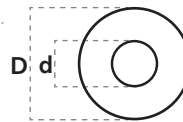
Die Abnutzung der Diamant-Schleifscheibe wird durch die weisse Farbgebung der Pellets angezeigt.

Sauberes Arbeiten

Zur Kühlung wird nur fließendes Wasser benötigt. Die Pellets können nur mit einer Bürste (ohne Zusatz von Säure) unter fließendem Wasser gereinigt werden.

Bestellinformationen

Bestellnummer APOLLO-S Diamant-Schleifscheibe, 200 mm; 125 Mikron; selbstklebend
 Verpackungseinheit 1 Stück / Karton
 Durchmesser



Massgeschneiderte Pads sind auf Anfrage erhältlich.

Beispiele

Durchmesser	Körnung	Durchmesser	Körnung
200 mm	125 Mikron	200 mm	54 Mikron
250 mm	125 Mikron	250 mm	54 Mikron
300 mm	125 Mikron	300 mm	54 Mikron
350 mm	125 Mikron	350 mm	54 Mikron
400 mm	125 Mikron	400 mm	54 Mikron
200 mm	75 Mikron	200 mm	18 Mikron
250 mm	75 Mikron	250 mm	18 Mikron
300 mm	75 Mikron	300 mm	18 Mikron
350 mm	75 Mikron	350 mm	18 Mikron
400 mm	75 Mikron	400 mm	18 Mikron

Größere Durchmesser auf Anfrage.

Kontakt

Pureon
sales@pureon.com
www.pureon.com/sales-contacts