

### Highlights

- Wirtschaftlicher als Läpp- oder Polierslurries
- Hohe Ebenheit und präzise Ränder
- Längere Haltbarkeit als Schleifolie
- Sauberer Betrieb da keine Polier-Suspensionen benötigt werden

### Diamant-Schleifpad

## PLATO

Für nicht-metallische Proben wie Keramik, Glas- und Gesteinsproben empfehlen wir das Schleifen mit dem Diamant-Schleifpad PLATO. Die Diamantpartikel auf der Oberfläche sind metallgebunden und gewährleisten einen hohen und gleichmässigen Abtrag, selbst bei sehr harten Materialien. PLATO Diamant-Schleifpads brauchen keine Vorbearbeitung und müssen nicht abgerichtet werden. Durch die hohe Diamantkonzentration und -qualität ist das Pad selbstschärfend. Aufgrund der Metallbindung ist dieses Schleifpad für fast alle Kühlschmiermittel geeignet. Im Bereich der Steinbearbeitung ist sogar der Trockeneinsatz möglich.

#### Produkteigenschaften

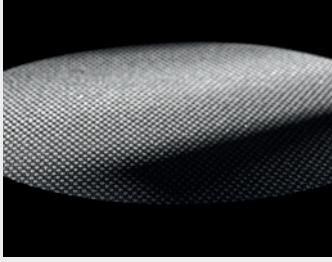
Durchmesser .....	200 / 250 / 300 mm einteilig für grössere Durchmesser mehrteilig (bis 760 mm)
Körnung .....	Standard: 10 µm / 54 µm / 75 µm / 125 µm Weitere Grössen: 25 µm / 40 µm / 250 µm (auf Anfrage)
Bindung .....	Metall
Montage .....	Metallträger aus Edelstahl / selbstklebend (PSA)

#### Anwendungsempfehlung

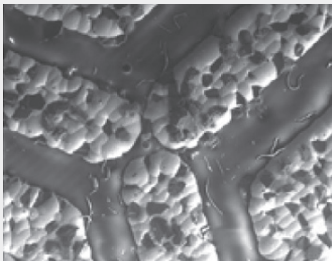
Max. Geschwindigkeit .....	15 m/s
Anpressdruck .....	13 N/cm <sup>2</sup> für Keramik
Kühlung .....	Wasser, Alkohol, Öl, Emulsionen
Typische Anwendungen .....	Plan- und Feinschleifen von nicht-metallischen Proben, eingebettete und uneingebettete Proben

#### Selbstschärfung

Die PLATO Diamant-Schleifpads müssen dank dem Selbstschärfeffekt nicht abgezogen werden. Dieses verlängert die Standzeiten, minimiert die Kosten und erhöht die Reproduzierbarkeit.



Metallgebundenes Diamant-Schleifpad PLATO



Nahaufnahme des Schleifpads PLATO



Pureon bietet eine breite Palette an massgeschneiderten Lösungen. Mehr Informationen unter [www.pureon.com/products/overview](http://www.pureon.com/products/overview)

**Präzisionsklassierung**

Durch die enge Korngrößenstreuung wird die Anzahl der Partikel gleicher Größe maximiert, bzw. der Fein- und Grobkornanteil reduziert. Dadurch lassen sich höchste Materialabtragsraten und zugleich erstklassige Oberflächenresultate realisieren.

**Flexible Unterlage**

Die PLATO Diamant-Schleifpads müssen dank dem Selbstschärfeffekt nicht abgezogen werden. Dieses verlängert die Standzeiten, minimiert die Kosten und erhöht die Reproduzierbarkeit.

**Sauberes Arbeiten**

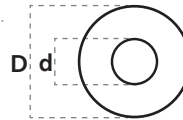
Zur Kühlung wird nur fließendes Wasser benötigt. Die Pellets können nur mit einer Bürste (ohne Zusatz von Säure) unter fließendem Wasser gereinigt werden.

**Bestellinformationen**

Bestellnummer ..... PLATO Diamant-Schleifpad, 250 mm; 75 Mikron; selbstklebend

Verpackungseinheit ..... 1 Stück / Karton

Durchmesser .....



Massgeschneiderte Pads sind auf Anfrage erhältlich.

**Beispiele**

Durchmesser	Körnung
200 mm	125 Mikron
250 mm	125 Mikron
300 mm	125 Mikron
200 mm	75 Mikron
250 mm	75 Mikron
300 mm	75 Mikron
200 mm	54 Mikron
250 mm	54 Mikron
300 mm	54 Mikron
200 mm	10 Mikron
250 mm	10 Mikron
300 mm	10 Mikron

Größere Durchmesser auf Anfrage.

**Kontakt**

**Pureon**

[sales@pureon.com](mailto:sales@pureon.com)

[www.pureon.com/sales-contacts](http://www.pureon.com/sales-contacts)