

Highlights

- Zweiporige Struktur
- Erhältlich in verschiedenen Oberflächentexturen wie glatt und XY-gerillt

Weiches Tuch, doppelporige Struktur auf komprimierbarem Substrat

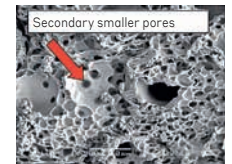
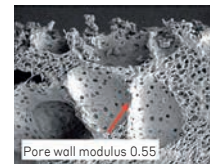
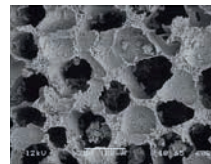
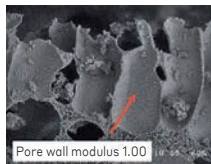
OPTIVISION™

Das OPTIVISION™ 4540 hat eine Doppelporenstruktur, eine Kombination aus kleinen Poren, die zwischen grösseren Poren verteilt sind. Diese Porenstruktur hat gegenüber anderen Tüchern den Vorteil, dass sie eine grössere Anzahl von Kontaktpunkten bietet. Die grössere Kontaktfläche und Anzahl der Kontaktpunkte führt zu einer geringeren Fehleranfälligkeit, einer höheren Abtragsleistung und einer verbesserten Oberflächenqualität.

Typische Anwendungen

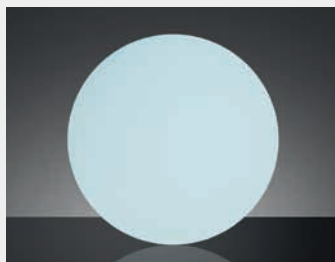
Kupfer CMP, Quarzglas, Germanium, TEOS

POLITEX Tuch



Poliertuch	Ausgangsmaterial	Komprimierbarkeit [%]	Dicke [mm]
OPTIVISION™ 4540	Poromerisch	12.00	60
POLITEX Reg	Poromerisch	14.75	56
POLITEX Hi	Poromerisch	13.75	60
POLITEX Reg Embossed	Poromerisch	14.75	56

Die dargestellten Daten sind eine statistische Darstellung zu Vergleichszwecken. Die Werte sind nicht unbedingt repräsentativ für die Spezifikationen der WEG.



Die duale Porenstruktur von OPTIVISION™ und die erhöhte Anzahl von Kontaktpunkten sorgen für höhere Abtragsraten und eine bessere Oberflächenqualität als bei anderen poromeren Tüchern.



OPTIVISION™ wirkt ergänzend in Kombination mit ULTRA-SOL®-Produkten. Pureon Suspensionen sind in kundenspezifischen Formulierungen in einer breiten Palette von Viskositäten erhältlich. Wir unterstützen Sie gerne bei der Suche nach den am besten geeigneten Produkten.



Pureon bietet eine breite Palette an massgeschneiderten Lösungen. Nehmen Sie mit uns Kontakt auf.

Produkteigenschaften

Ausgangsmaterial Poromerisch
 Haltbarkeit 12 Monate

Anwendungsempfehlungen

Handhabung Nur auf eine saubere, trockene Oberfläche bei Raumtemperatur auftragen. Wenn ein geeignetes Lösungsmittel, wie z. B. Isopropylalkohol, zur Reinigung der Platte nach dem Entfernen eines Tuchs verwendet wird, lassen Sie die Platte vollständig trocknen und auf Raumtemperatur kommen, bevor Sie ein neues Tuch auftragen. Auf der Platte verbleibende Lösungsmittel oder eine ungewöhnlich kalte Platte verringern die PSA-Haftung.

Ziehen Sie die Schutzfolie von einer Kante des Tuchs ab, wenn Sie es auf der Platte anbringen. Falten Sie das Trägermaterial etwa fünf Zentimeter zurück. Richten Sie das Tuch an der Kante der Druckplatte aus und kleben Sie es auf. Ziehen Sie die restliche Schutzfolie in einer kontinuierlichen Bewegung langsam vom Tuch ab, während Sie es auf die Druckplatte drücken. Die Anbringung sollte glatt und gleichmässig mit gleichmässigem Druck durch das Tücher-Montagewerkzeug (z. B. eine flache Scheibe oder eine Handrolle) erfolgen.

Versuchen Sie nicht, Tücher mit PSA-Kleber neu zu positionieren.

Lagerung Das Produkt sollte in der Originalverpackung gelagert und transportiert werden. Das Produkt sollte bei Temperaturen zwischen 10 °C bis 24 °C (50 °F bis 75 °F) und < 50 % Luftfeuchtigkeit gelagert werden. Wenn das Produkt sechs (6) Monate oder weniger einer Temperatur zwischen -17 °C und 48 °C (0 °F und 120 °F) und / oder einer relativen Luftfeuchtigkeit von bis zu 100 % ausgesetzt wird, hat dies keine Auswirkungen auf die Leistung des Produkts, solange die Trennfolie intakt und mit dem PSA verbunden bleibt. Wenn das Produkt Temperaturen und Luftfeuchtigkeit ausserhalb der empfohlenen Bedingungen ausgesetzt ist, kann es dennoch verwendet werden. In jedem Fall sollte das Produkt vor der Verwendung wieder die normale Raumtemperatur annehmen.

Entsorgung Entsorgen Sie das Produkt in Übereinstimmung mit allen geltenden örtlichen Vorschriften.

OPTIVISION™ ist eine eingetragene Marke von DuPont. Pureon ist ein autorisierter Händler für DuPont.

Kontakt

sales@pureon.com
 www.pureon.com

