



### Highlights

- Entwickelte Montage-träger gewährleisten optimale Leistung
- Werden am besten in Verbindung mit VALTRON®-Klebesystemen für die Barrenmontage verwendet

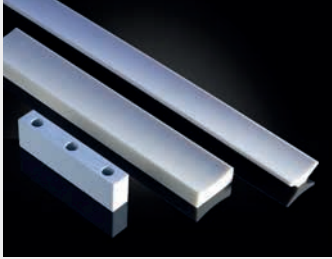
Duroplastische Polymere, geformt und bearbeitet zu Blöcken und Trägern

## VALTRON® slicing beams

VALTRON® kundenspezifisch geformte Polymere umfassen Ingot Sägeunterlagen für Photovoltaik- und Halbleiteranwendungen, spezielle geformte Produkte, Schneideblöcke und Ingot-Träger, die für die Montage zur Vorbereitung des Innendurchmessers (ID) und des Drahtsägen-Waferings verwendet werden. In Verbindung mit dem patentierten VALTRON®-Klebesystem für die Ingot-Montage gewährleisten diese speziell entwickelten Träger eine optimale Leistung.

VALTRON® slicing beam Varianten	Ausgangsmaterial	Dichte	Shore D	Wärmeausdehnungskoeffizient ( $\times 10^{-6} / \text{C}^\circ$ )	Materialbezeichnung
VALTRON® Beam 150	Polymer	1.12	75	78.4	150
VALTRON® Beam 197	Polymer	2.00	91	32.5	197
VALTRON® Beam 253	Polymer	1.61	90	67.0	253
VALTRON® Beam 258	Polymer	1.62	90	68.7	258

Die dargestellten Daten sind eine statistische Darstellung zu Vergleichszwecken. Die Werte sind nicht notwendigerweise repräsentativ für die Spezifikationen der WEG.



VALTRON® Slicing Beams werden am besten in Verbindung mit VALTRON® Ingot-Montage-Klebesystemen verwendet.



Ergänzende Produkte finden Sie unter [www.pureon.com](http://www.pureon.com)



Pureon bietet eine breite Palette an massgeschneiderten Lösungen. Nehmen Sie mit uns Kontakt auf.

### Produkteigenschaften

Ausgangsmaterial ..... Polymer  
Haltbarkeit ..... 12 Monate

### Anwendungsempfehlungen

Entsorgung ..... Gemäss den geltenden örtlichen Vorschriften entsorgen.

VALTRON® ist ein eingetragenes Warenzeichen der Valtech Corp. Pureon ist ein autorisierter Händler von Valtech.

### Kontakt

[sales@pureon.com](mailto:sales@pureon.com)  
[www.pureon.com](http://www.pureon.com)

